

T.C. İSTANBUL GEDİK ÜNİVERSİTESİ
GÜZEL SANATLAR VE MİMARLIK FAKÜLTESİ, MİMARLIK BÖLÜMÜ
2019-2020 YAZ OKULU TASARIM STÜDYOSU KONULARI

TASARIM STÜDYOSU 201 TS1

Eğimli Alanda Konut Tasarımı



Teması, yapım şekli ve kurgusu ile en az 2 katlı bireysel/müstakil konut tasarımı. Tasarımın verilen alanın çevre verileri göz önünde bulundurularak, eğimli arazi kullanım prensiplerini yansıtacak kurguda olması beklenmektedir.

Proje alanı;

Dragos'ta öğrenci tarafından seçilecektir.

Alanın halihazır dwg dosyası

<https://we.tl/t-kcKDirIRGi>



TASARIM STÜDYOSU 202 TS2

Anaokulu Tasarımı



Henüz okul çağı gelmemiş olan 36-72 aylık çocukları okul düzenine, ilköğrenime hazırlayan eğitim kurumu olan anaokulunun tasarlanması beklenmektedir. Öğrenciler için oyun alanları, bahçesi elverişli alanlarda tarım çalışmaları ve denemelerine olanak verecek düzenlemeler yapılabilir. Bu sayede öğrencilerin anaokulundan itibaren ülkenin sahip olduğu değerlerin, birlikte üretimin farkında olarak yetişmelerinin önemine vurgu yapılabilir.

Öğrencilerin fiziksel ve ruhsal gelişimlerine destek olacak birimler öğrenci tarafından programa ilave edilmekle birlikte, küçük ölçekte bir kitaplık/oyun malzemesi deposu, dinlenme alanları, bilgilendirme, çalışmalarının sergileneceği çok amaçlı salon ve giriş alanlarında sergileme (resim, tablo, heykel, vb) olanağı da sağlanmalıdır. Okulun tüm gün eğitim verileceği düşünülerek 100 kişilik yemekhane planlanmalıdır. Kurum, özel eğitim kurumu olarak düşünülmelidir. (Millî Eğitim Bakanlığı Okul Öncesi Eğitim ve İlköğretim Kurumları Yönetmeliği, MEB Özel Öğretim Kurumları Yönetmeliği)

Proje alanı; Yaklaşık 10.000 m2

Dragos

Alanın halihazır dwg dosyası

<https://we.tl/t-VKeM0NtCr1>



TASARIM STÜDYOSU 301 TS3

Günübirlik-Uzun Dönem Konaklamalı Sosyal Tesis Tasarımı



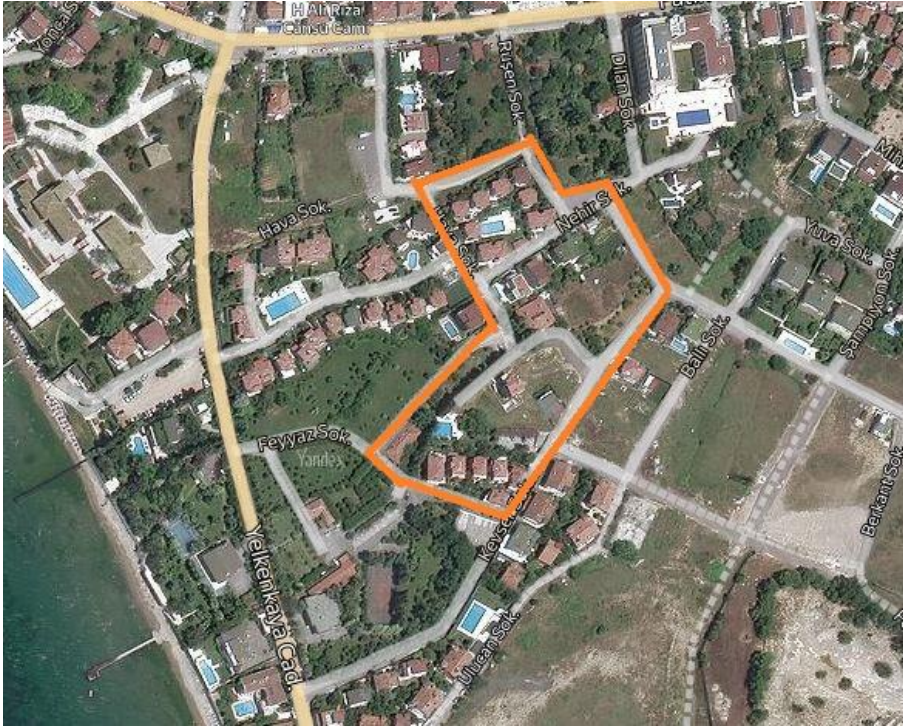
Çalışma alanında konaklama, restoran ve sosyal alanları içeren yıl boyunca kullanılabilir bir sosyal tesis tasarımı beklenmektedir.

Alan konaklamak amacı ile gelen kullanıcılar dışında plaj ve rekreatif aktiviteler için gelen kullanıcılar da düşünülerek tasarlanmalıdır. Çalışma alanında mevcut yeşil doku, kıyı ilişkisi ve silüet göz önünde bulundurularak tasarım kararları alınmalıdır. Tesis konaklama kapasitesi yaklaşık 50 oda, 110 yatak olmalıdır.

Proje alanı;

Ortalama 10.000 m2 alan ile sınırlandırılacaktır.

Bayramoğlu



TASARIM STÜDYOSU 302 TS4

Karma İşlevli Konut Tasarımı



Şehrin merkezinde karma fonksiyonlu (konut+ticaret) bir yapı tasarlanması beklenmektedir. Proje büyüklüğü seçilen yapı adası ve bölge imar şartlarına, çevre verilerine göre oluşturulacaktır. Tasarımın %70'inin konut alanları olması beklenmektedir. Konutlarda, 1+1, 2+1 ve 3+1 plan çözümleri olmalıdır. Projeyi destekleyen ve bulunduğu bölge ile uyumlu, mevcut yerleşimi destekleyen sosyal tesisler ile kapalı otopark planlaması yapılmalıdır. Projede çalışılan alanın sosyal yapısı da göz önünde bulundurularak tasarım oluşturulmalıdır. Kapasite seçilen yapı adasına verilen imar hükümlerine ve/veya çevre verilere göre belirlenecektir.

Proje alanı, yaklaşık 25.000 m2, yeşil renk ile gösterilen alan kentsel yeşil alan olarak tasarlanacaktır:

Alana Air Dwg:

<https://we.tl/t-tVOoojwS5>

