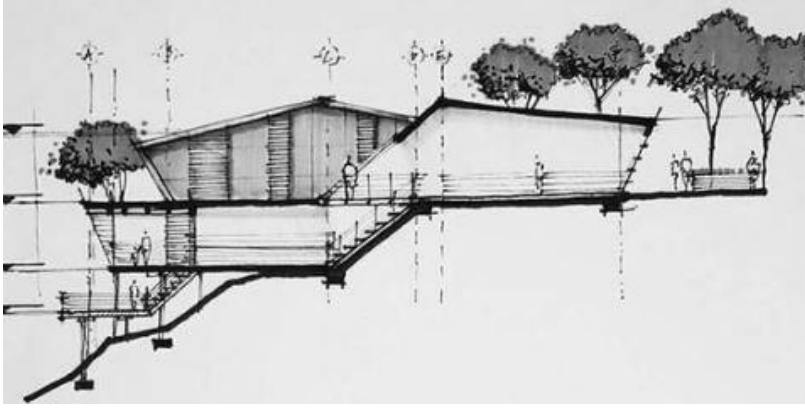


T.C. İSTANBUL GEDİK ÜNİVERSİTESİ
GÜZEL SANATLAR VE MİMARLIK FAKÜLTESİ, MİMARLIK BÖLÜMÜ
2019-2020 BAHAR DÖNEMİ TASARIM STÜDYOSU KONULARI

TASARIM STÜDYOSU 201 TS1

Eğimli Alanda Konut Tasarımı



Villa/köşk tarzında en az 2 katlı, teması, yapım şekli ve kurgusu ile özellik arz eden özel konut tasarımı. Tasarımın verilen alanın çevre verileri göz önünde bulundurularak, eğimli arazi kullanım prensiplerini yansıtacak kurguda olması beklenmektedir.

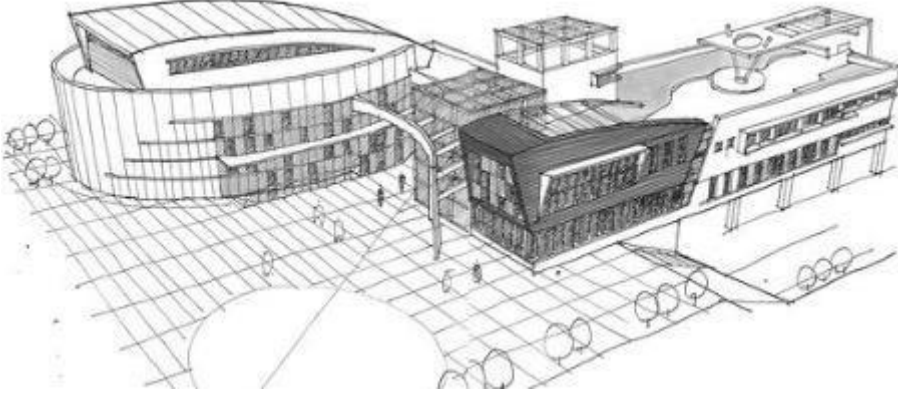
Proje alanı;

Dragos'ta öğrenci tarafından seçilecektir.



TASARIM STÜDYOSU 202 TS2

Yüzme Okulu Tasarımı



Yüzme Okulu tasarımı ile öğrencilerin, belirlenecek bir semte ve yakın çevresine hizmet eden bu alanın kullanıcılarına spor aktivitelerinin yanında, kurgulanacak mekanlar ile sosyal imkanlar sunarak bu iki farklı işlevin birbiri ile ilişkisini kurgulaması beklenmektedir. Alanın yüzme eğitimi, hobi ya da antrenman amacıyla kullanılması ve bu işlevlerin izlenebilir ve sosyal alanlarla bağlantılı olması önerilmektedir.

Kapalı – açık (veya kapatılabilir) yarı olimpik yüzme havuzu, -mutlaka kapalı havuz tesis edilmelidir. Yaz ayları için açık olmak üzere 2 havuz veya kış aylarında kapatılabilir detayda olmak üzere 1 adet havuz. Kapalı havuz seyircili planlanmalıdır.

- Kara antrenmanlarının (kondisyon-fitness) yapılacağı salonlar,
- Sauna,
- WC, Soyunma odaları, duşlar, ilk yardım odası, vb yan tesisler,
- Sosyal tesisler (satış mağazası, kafe veya restaurant/bar).

Tesisten, yaz aylarında belirlenen gün ve saatlerde sosyal amaçlı yararlanılacağı da düşünülmelidir. (Güneşlenme alanları, dinlenme alanları, vb).

(Yüzme havuzlarının tabi olacağı sağlık esasları ve şartları hakkında yönetmelik ve ekleri göz önünde bulundurulmalıdır.)

Proje alanları:

Öğrenciler tarafından kent merkezinde seçilecektir (10.000-15.000 m2 arası).

TASARIM STÜDYOSU 301 TS3

Günübirlik-Uzun Dönem Konaklamalı Sosyal Tesis Tasarımı



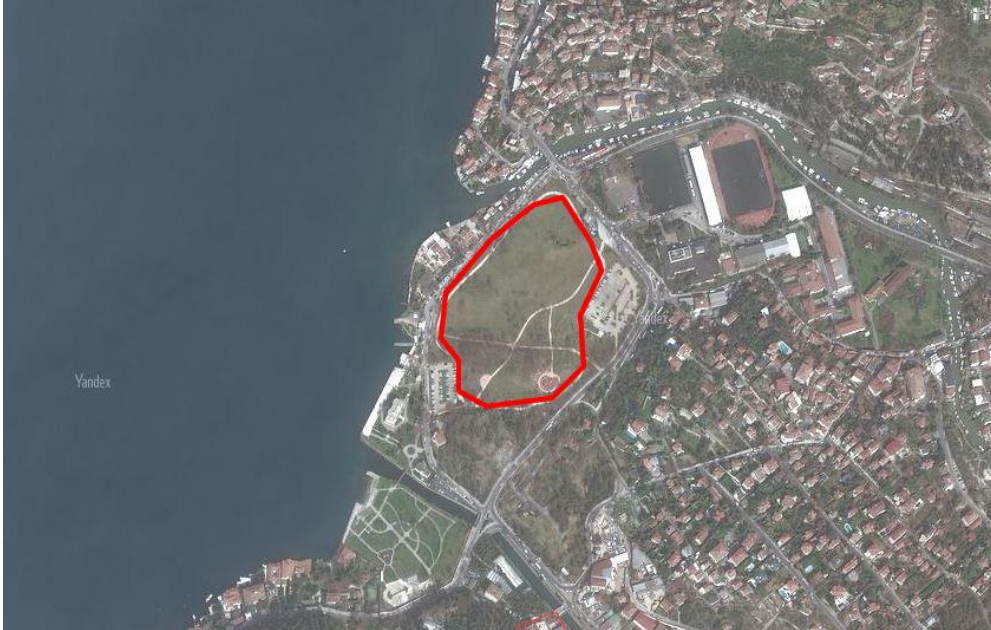
Çalışma alanında konaklama, restoran ve sosyal alanları içeren yıl boyunca kullanılabilir bir sosyal tesis tasarımı beklenmektedir.

Alan konaklamak amacı ile gelen kullanıcılar dışında plaj ve rekreatif aktiviteler için gelen kullanıcılar da düşünülerek tasarlanmalıdır. Çalışma alanında mevcut yeşil doku, kıyı ilişkisi ve silüet göz önünde bulundurularak tasarım kararları alınmalıdır. Tesis konaklama kapasitesi yaklaşık 50 oda, 120 yatak olmalıdır.

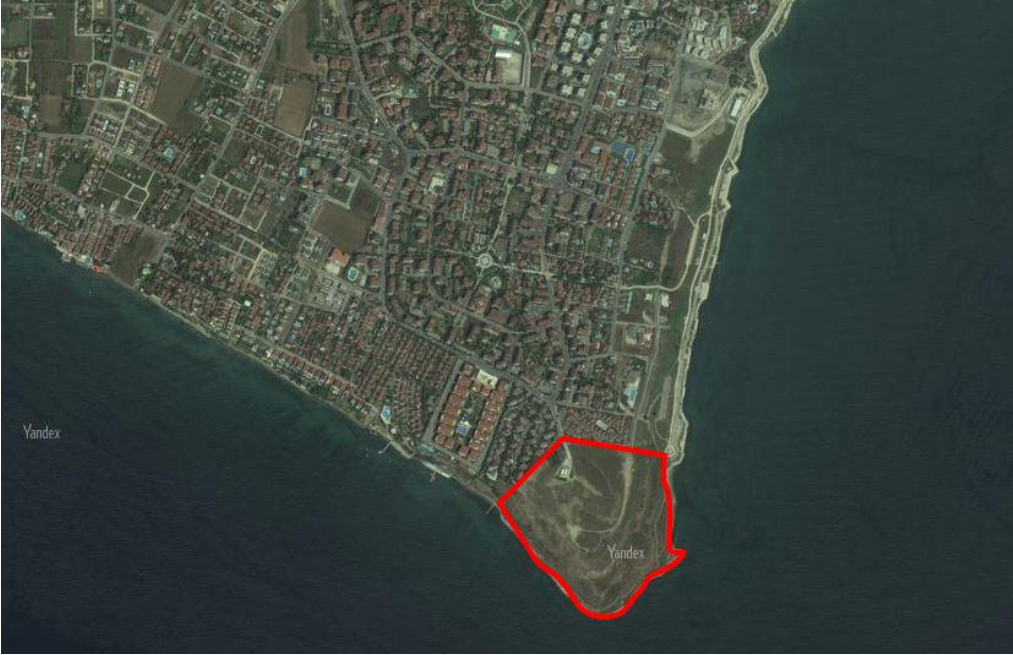
Proje alanları;

Ortalama 25.000 m2 alan ile sınırlandırılacaktır.

Küçüksu



Sinanoba Burnu



Poyrazköy



TASARIM STÜDYOSU 302 TS4

Karma İşlevli Konut Tasarımı



Şehrin merkezinde karma fonksiyonlu (konut+iş yeri) bir yapı tasarlanması beklenmektedir. Proje büyüklüğü seçilen yapı adası ve bölge imar şartlarına, çevre verilerine göre oluşturulacaktır. Tasarımın %70'inin konut alanları olması beklenmektedir. Konutlarda, 1+1, 2+1 ve 3+1 plan çözümleri olmalıdır. Projeyi destekleyen ve bulunduğu bölge ile uyumlu, mevcut yerleşimi destekleyen sosyal tesisler ile kapalı otopark planlaması yapılmalıdır. Projede çalışılan alanın sosyal yapısı da göz önünde bulundurularak tasarım oluşturulmalıdır. Kapasite seçilen yapı adasına verilen imar hükümlerine ve/veya çevre verilere göre belirlenecektir.

Proje alanları;

Moda, yaklaşık 10.000 m²



Ortaköy, yaklaşık 20.000 m2



Nişantaşı/1-2, yaklaşık 13.000-17.000 m2



TASARIM STÜDYOSU 401 TS5

Kent Merkezinde Kültür Yapısı ve Kamusal Alan Düzenlemesi



Seçilecek alanda tasarım kriterleri; çevre analizi ile birlikte, neden sonuç ilişkisi ortaya koyularak belirlenmelidir. Öğrenci proje alanının yakın ve uzak çevresi ile sorunların çözümüne odaklanmalıdır. Tasarımın kamusal alan kullanımlarını destekleyerek bulunduğu çevreye katkı sunması, kullanıcıları içine sosyal ve mekânsal odak noktası olması istenmektedir. Mekânsal düzenlemesi ile çalışma, bilgi paylaşma ve üretme gibi konuları destekleyici olmalıdır.

Kent parçasında, ağırlıklı olarak kültürel etkinliklerin yapılacağı, en az 600 kişilik gösteri salonu (operaların sergileneceği, orkestra çukuru olan). Aksesuar, kostüm odaları; sanatçılar için hazırlık ve çalışma odaları düşünülmelidir. Kütüphane, okuma seminer ve çalıştay salonlarının bulunduğu, açık ve kapalı sergi alanlarının fuayelerle bütünleştiği, kente kamusal alan olarak katkı sağlayacak nitelikte, toplanma amaçlı da kullanılabilir yapı tasarlanması beklenmektedir. Kültür Merkezi bünyesinde idari ofisler, kafeterya/restoranlar, mini film salonları (video oynatım tekniğinde), vb fonksiyonlar yer almalı, kapalı ve açık otopark düşünülmelidir.

Alanlarda yıkılacak binalara öğrenci yaptığı analizler ile karar verecektir.

Proje alanları;

Elmadağ, yaklaşık 20.000 m²



Kazlıçeşme/1-2, yaklaşık 35.000 m²

