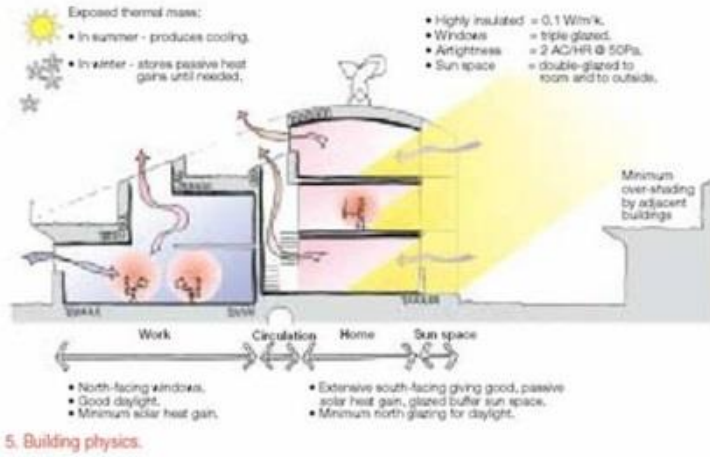


TASARIM STÜDYOSU 201 TS1

Ekolojik Konut Tasarımı



Verilen alanın bulunduğu çevrenin verilerinin, ikliminin analizi yapılarak buraya uygun bir konut tasarımının gerçekleştirilmesi beklenmektedir. İklim özellikleri göz önünde bulundurularak tasarımın pasif ekolojik yapı kriterlerini sağlaması gerekmektedir. Bu yüzden yapının ışık alımı, havalanması, kullanılan malzemenin yöreye uygunluğu gibi kriterler önem kazanmaktadır. Tasarımın cihazlar yerine yapının formu (girintiler, avlular, yeşil öge kullanımı vb.) ışığa ve rüzgara göre yönelim kararları ile ekolojik yapı özellikleri göstermesi gerekmektedir.

Örneğin yapı birimlerinin yön olarak doğru konumlandırılması, ışık ve hava alımında uygun olduğu takdirde bu yapıya herhangi bir iklimlendirme cihazı gerekmeyecektir.

Çalışma alanı Bayramoğlu Mahallesi'ne yapılacak teknik gezi ile öğrenci tarafından seçilecektir.

Anahtar kelimeler: Pasif sistem, ekolojik konut, sürdürülebilirlik

TASARIM STÜDYOSU 202 TS2

Anaokulu



Henüz okul çağı gelmemiş olan 36-72 aylık çocukları okul düzenine, ilköğrenime hazırlayan eğitim kurumu olan anaokulunun öğrencinin seçeceği alanda tasarlanması beklenmektedir. Öğrenciler için oyun alanları, bahçesi elverişli alanlarda tarım çalışmaları ve denemelerine olanak verecek düzenlemeler yapılabilir. Bu sayede öğrencilerin anaokulundan itibaren ülkenin sahip olduğu değerlerin, birlikte üretimin farkında olarak yetişmelerinin önemine vurgu yapılabilir.

Öğrencilerin fiziksel ve ruhsal gelişimlerine destek olacak birimler öğrenci tarafından programa ilave edilmekle birlikte, küçük ölçekte bir kitaplık/oyun malzemesi deposu, dinlenme alanları, bilgilendirme, çalışmalarının sergileneceği çok amaçlı salon ve giriş alanlarında sergileme (resim, tablo, heykel, vb) olanağı da sağlanmalıdır. Okulun tüm gün eğitim verileceği düşünülerek 200 kişilik yemekhane planlanmalıdır.

Kurum, özel eğitim kurumu olarak düşünülmelidir.

(Millî Eğitim Bakanlığı Okul Öncesi Eğitim ve İlköğretim Kurumları Yönetmeliği, MEB Özel Öğretim Kurumları Yönetmeliği)

Proje alanları;

Öğrenciler tarafından seçilecek mevcut okul arsalarıdır.

İlkokul



Okul çağındaki çocukların zorunlu olarak devam ettikleri 1+4 yıllık eğitim ve öğretim süreçlerini geçirdikleri okul binasının tasarlanması.

Proje alanı kent merkezinde, mahalle ölçeğine hizmet edecek nitelikte seçilecektir.

Tasarlanacak eğitim kurumunda, 48-65 aylık çocukların devam edeceği, en az iki derslik (en az 15 kişilik) Okul Öncesi Eğitim sınıfı yer almalıdır. Proje alanı ve okul kapasitesine göre bu sayı artırılabilir.

66 aylıktan itibaren çocukların zorunlu eğitim alacakları 4 yıllık ilkokul seviyesindeki bölüm en az 3'er şubeli olmak üzere 12 derslikli, küçük ölçekte bir mahalle okulu niteliğinde düşülmelidir. Sınıflar ortalama 25 kişilik olmalıdır.

Öğrencilerin fiziksel ve ruhsal gelişimlerine destek olacak birimler öğrenci tarafından programa ilave edilmekle birlikte, küçük ölçekte bir kitaplık, bilgilendirme, seminer ve öğrenci çalışmalarının sergileneceği çok amaçlı salon ile teneffüs ve giriş alanlarında sergileme (resim, tablo, heykel, vb) olanağı da sağlanmalıdır. Teneffüs alanları açık ve kapalı olarak düşünölmeli, tören alanı tüm sınıfların toplanmasına olanak sağlamalıdır. Kantin ve okulun tüm gün eğitim verileceği düşünölmerek 200 kişilik yemekhane planlanmalıdır. Bahçesi elverişli olan okullarda tarım çalışmaları ve denemeleri, süs bitkileri ve ağaçlar, çim alanları düzenlenebilir. Bu etkinlik alanlarının öğrencilerin aktif olarak katılımı sağlanarak birlikte üretim sürecinde yer almaları sağlanabilir.

Kurum, özel eğitim kurumu olarak düşünölmelidir.

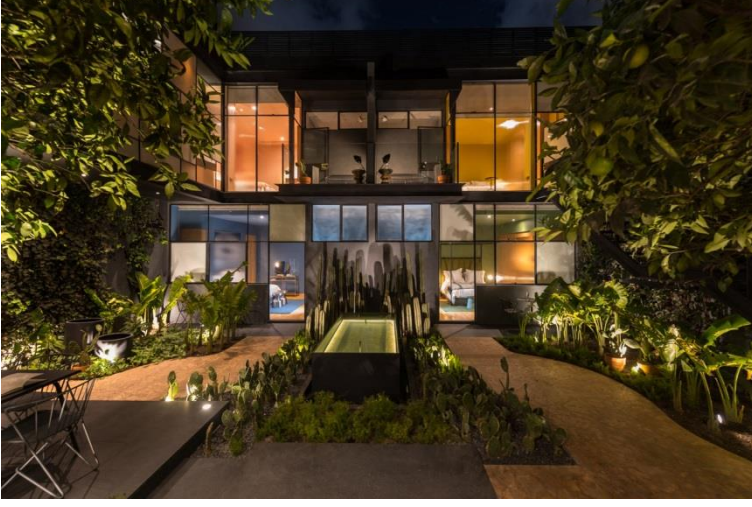
(Millî Eğitim Bakanlığı Okul Öncesi Eğitim ve İlköğretim Kurumları Yönetmeliği, MEB Özel Öğretim Kurumları Yönetmeliği)

Proje alanları;

Öğrenciler tarafından seçilecek mevcut okul arsalarıdır.

TASARIM STÜDYOSU 301 TS3

Yaşlı Konuk Evi



En az 80 yatak kapasiteli, 65 yaş üzeri kişilerin yaşayacakları bir merkez. Konuk evinde sürekli bakıma muhtaç, yatalak, sürekli tıbbi yardım gerektiren yaşlı kalmayacaktır. Kendi yaşamlarını bağımsız olarak sürdürebilen kişiler için alternatif bir yaşam alanı yaratılması beklenmektedir.

Yeterli büyüklükte yemekhane (yemek ve kahvaltı), hobi alanları, TV odası, küçük kitaplık, oturma salonu, vb fonksiyonların yanı sıra, merkezde, 50 kişilik, fuayesi ile birlikte bir sinema salonu (eğimli) planlanmalıdır.

Tesis özel işletme olarak düşünülmelidir.

(Özel Huzurevleri ile Huzurevi Yaşlı Bakım Merkezleri Yönetmeliği)

Proje alanı olarak;

Levent, Etiler, Maslak, Acıbadem, Koşuyolu alanları önerilebilir. Çalışma alanı öğrenci ve danışmanı tarafından belirlenecektir.

TASARIM STÜDYOSU 302 TS4

Karma İşlevli Konut Tasarımı



Şehrin merkezinde karma fonksiyonlu (konut+iş yeri) bir yapı tasarlanması beklenmektedir. Proje büyüklüğü seçilen yapı adası ve bölge imar şartlarına, çevre verilerine göre oluşturulacaktır. Tasarımın %70'inin konut alanları olması beklenmektedir. Konutlarda, 1+1, 2+1 ve 3+1 plan çözümleri olmalıdır. Projeyi destekleyen ve bulunduğu bölge ile uyumlu, mevcut yerleşimi destekleyen sosyal tesisler ile kapalı otopark planlaması yapılmalıdır. Projede çalışılan alanın sosyal yapısı da göz önünde bulundurularak tasarım oluşturulmalıdır.

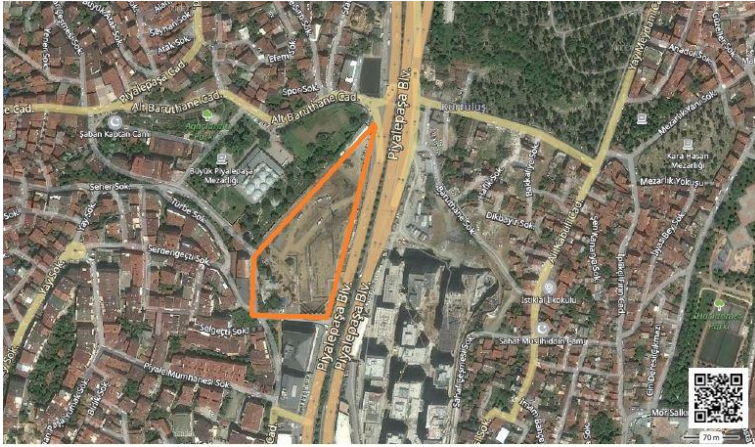
Kapasite seçilen yapı adasına verilen imar hükümlerine ve/veya çevre verilere göre belirlenecektir.

Proje alanı olarak;

Teşvikiye Mahallesi, Hakkı Yeten Caddesi, Yaklaşık 10 000 m²



Piyalepaşa, Piyalepaşa Bulvarı, Yaklaşık 10 000 m²



Seyrantepe, Cumhuriyet Caddesi, İmam Çeşme Yolu Caddesi Kesişimi, Yaklaşık 14 000 m²



Ortaköy, Yaklaşık 14 000 m²



TASARIM STÜDYOSU 401 TS5



Kent Merkezinde Kültür Yapısı ve Kamusal Alan Düzenlemesi

Seçilecek alanda tasarım kriterleri, çevre analizi ile birlikte, neden sonuç ilişkisi ortaya koyularak belirlenmelidir. Öğrenci proje alanının yakın ve uzak çevresi ile sorunların çözümüne odaklanmalıdır. Tasarımın kamusal alan kullanımlarını destekleyerek bulunduğu çevreye katkı sunması, kullanıcıları içine sosyal ve mekânsal odak noktası olması istenmektedir. Mekânsal düzenlemesi ile çalışma, bilgi paylaşma ve üretme gibi konuları destekleyici olmalıdır.

Kent parçasında, ağırlıklı olarak kültürel etkinliklerin yapılacağı, en az 400 kişilik gösteri salonu (operaların sergileneceği, orkestra çukuru olan), kütüphane, okuma seminer ve çalıştay salonlarının bulunduğu, açık ve kapalı sergi alanlarının fuayelerle bütünleştiği, kente kamusal alan olarak katkı sağlayacak nitelikte, toplanma amaçlı da kullanılabilir yapı tasarlanması beklenmektedir. Kültür Merkezi bünyesinde idari ofisler, kafeterya/restoranlar, mini film salonları (video oynatım tekniğinde), vb fonksiyonlar yer almalı, kapalı ve açık otopark düşünülmelidir.

Alanlarda yıkılacak binalara öğrenci yaptığı analizler ile karar verecektir.

Proje alanı olarak;

Beşiktaş İskelesi, Yaklaşık 5000m²



Beşiktaş Cumartesi Pazarı Arazisi, Yaklaşık 5000m2



Çemberlitaş, Yaklaşık 5000m2



Galata, Yaklaşık 5000m2

